

SOLAR-FULLGLASSRAILING



HELIARTEC venant de Taïwan, un acteur mondial dans le secteur des panneaux photovoltaïques, avec l'accent sur l'intégration esthétique dans les façades et **RAILINGCOMPANY** de Belgique, concepteur et producteur de profilés en aluminium pour le secteur des balustrades se sont trouvés pour commercialiser une solution où se croisent la valeur esthétique et la valeur économique.

S-FGR ou Solar Full Glass Railing est le produit que nous proposons.

Des panneaux photovoltaïques laminés entre des feuilles de verre et fixés dans des profilés de pince à verre en aluminium adaptées avec un système d'alignement, breveté, unique. Aucun câbles visible, sûr, économiquement intéressant et avec une valeur ajoutée esthétique



Représentée par Externa BV, en tant qu'importateur exclusif de divers systèmes de toiture et de façade, elle a son siège social à Rotselaar.

En mettant l'accent sur des systèmes de construction rapides, efficaces et en même temps modulaires et circulaires, nous aidons chaque jour nos clients à réaliser leurs projets de construction d'une manière extrêmement écoénergétique et esthétique.

Druivenstraat 24
3110 Rotselaar
016 15 13 80
info.be@pixasolar.com
www.pixasolar.com

Une entreprise belge, située à Puurs-St-Amands, passionnée par les profilés aluminium, le verre & l'esthétique.

Développer des produits du point de vue des installateurs/installateurs pour atteindre un idéal esthétique en travaillant de manière très rentable

Rijksweg 3
2870 Puurs-St-Amands
03 434 00 34
info@railingcompany.eu
www.railingcompany.eu

QUI FAIT QUOI ?



PIXASOLAR s'occupe de tout ce qui concerne les panneaux photovoltaïques ;

- calcul du rendement en fonction de ;
 - a. emplacement (Sud, Nord, etc.)
 - b. surface du panneau
 - c. type de panneau solaire (Full Black, Striping, Color)
- onduleurs d'alimentation
- connexion de S-FGR avec des onduleurs



RAILINGCOMPANY s'occupera de tout ce qui concerne l'installation des profilés et du verre;

- détails d'ancrage
- recommandation type de profilé et verre
- gérer/superviser leur réseau de clients qui sera également responsable du placement

Que faut-il faire en premier ?

Le scénario idéal consiste d'abord, avec **PIXASOLAR**, à examiner ce que vous voulez exactement en tant que client avant de commencer la construction de votre projet.

Vous souhaitez produire de l'énergie pour fournir de l'électricité ;

- les pompes à chaleur de votre projet
- les bornes de recharge pour voitures électriques
- les parties communes

En fonction de vos souhaits, des simulations d'efficacité peuvent être réalisées et nous savons ensuite chez **RAILINGCOMPANY** quel type de verre et quelles dimensions sont nécessaires. On pourra alors approfondir la manière dont tout cela doit être ancré.

Cela peut ensuite être mis en œuvre dans les plans structurels afin que les activités suivantes puissent se dérouler sans heurts.



QU'EST-CE QUI EST POSSIBLE ?

FULL BLACK

Les panneaux **FULL BLACK** sont, comme leur nom l'indique, des panneaux de verre non translucides équipés d'une combinaison optimale de cellules solaires.

Ces panneaux ont une capacité de **+/- 175Wp/m2**.

COLOR

COLOR sont des panneaux de verre non translucides dotés d'une couleur ou d'un logo spécifique au client pour allier efficacité et marketing.

En utilisant une technologie d'impression céramique avancée, **PIXASOLAR** peut donner au verre l'aspect souhaité.

Les possibilités sont illimitées. Idéal pour les entreprises qui souhaitent incorporer leur logo ou leurs images dans les balustrades en verre.

Les panneaux de couleur fourniront une puissance de **+/- 100-150 Wp/m2**

STRIPES

STRIPES est un nouveau panneau solaire semi-transparent. Dans ce panneau, les cellules solaires monocristallines sont incorporées entre le verre sous forme de fines lamelles noires.

Les panneaux sont transparents à 45%, vous pouvez donc voir parfaitement à travers eux. Idéal pour les balcons utilisés comme espace de vie. Ces panneaux ont une capacité de **+/- 110Wp/m2**



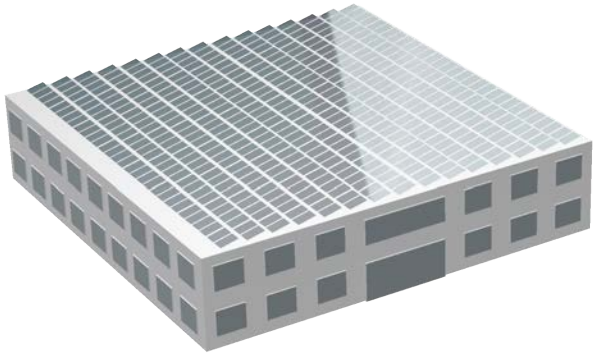
FULL BLACK



STRIPES



PUIS-JE AUSSI PLACER DU S-FGR SUR MES BORDS DE TOIT ?



THINK OUT OF THE BOX

Traditionnellement, les panneaux solaires sont placés sur le toit et il n'y a rien de mal à cela.

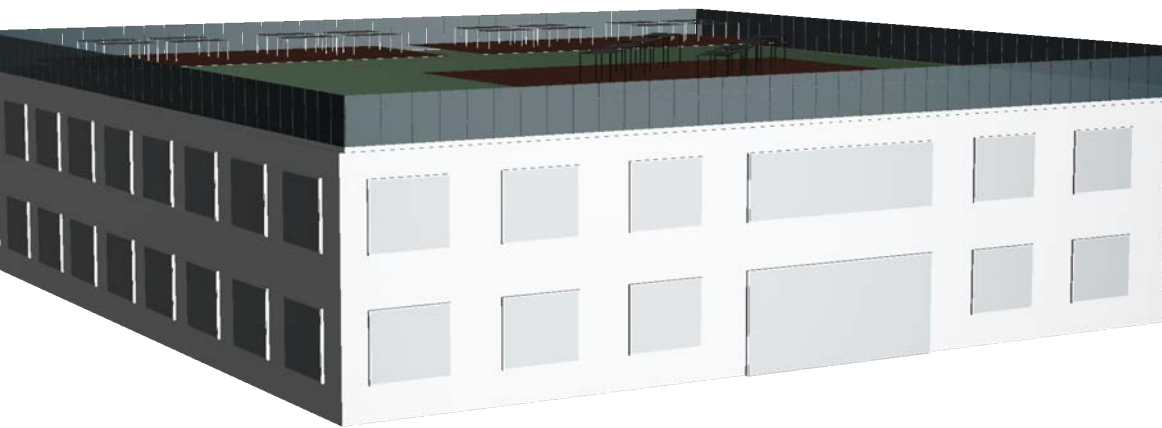
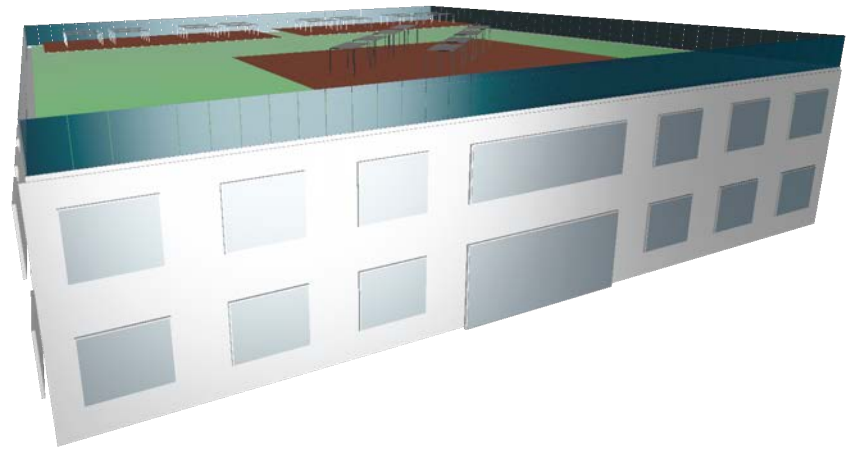
Sachez que le **S-FGR** placé verticalement ne donne que 3% de moins que les panneaux solaires inclinés sur un toit plat.

Nous offrons maintenant la possibilité de ;

- **S-FGR** complémentaire placé verticalement
- **S-FGR** pour utiliser plus d'espace utilisable pour les activités de vie en plein air

En fournissant nos panneaux **S-FGR** à une hauteur de 2000mm dans nos pinces à verre spéciales **FGR-1500-T**, nous pouvons en fait doubler le rendement de vos panneaux solaires et vous pouvez également vous asseoir à l'abri du vent.

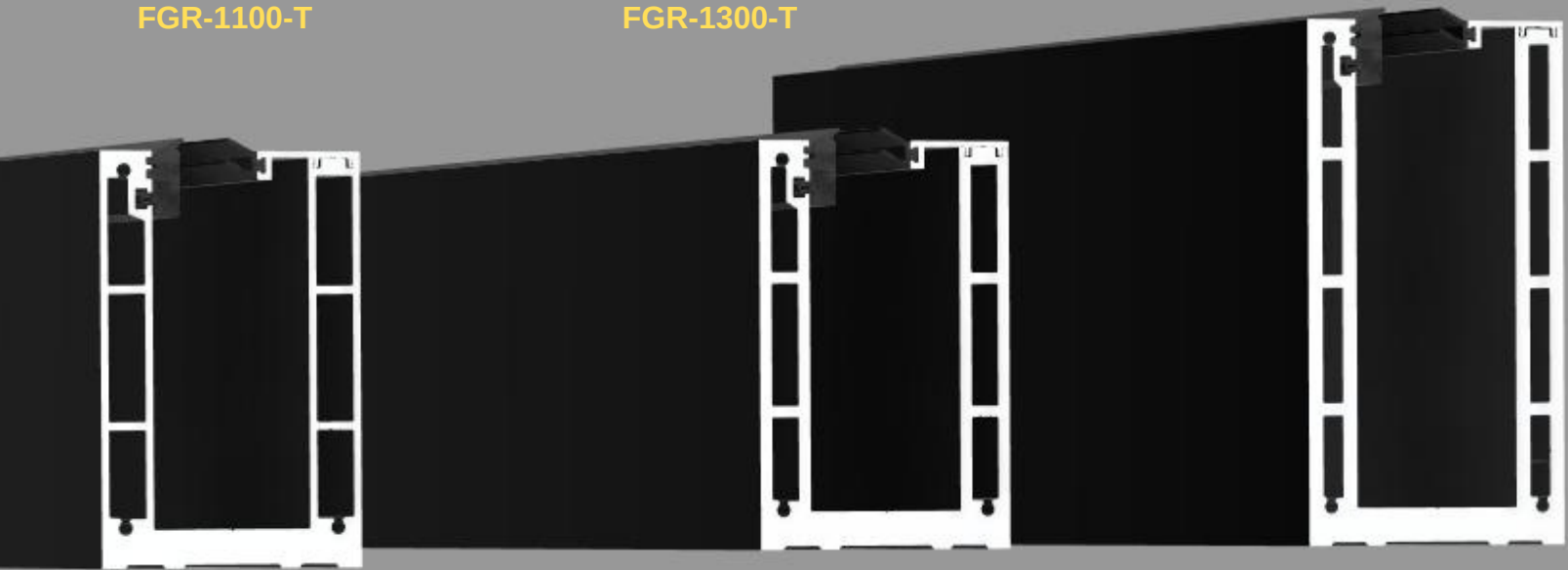
Bien entendu, la préparation de l'ancrage sera importante et le bâtiment doit être équipé pour ces charges



DIAMOND LINE



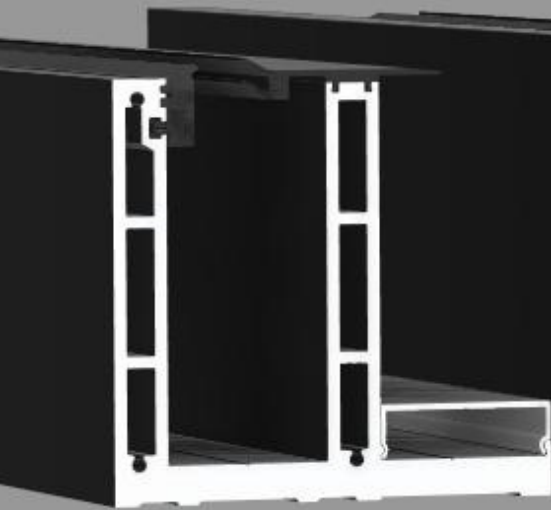
FGR-1500-T



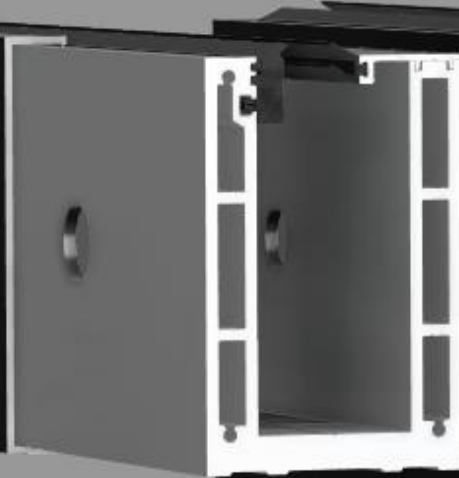
FGR-1100-T

FGR-1300-T

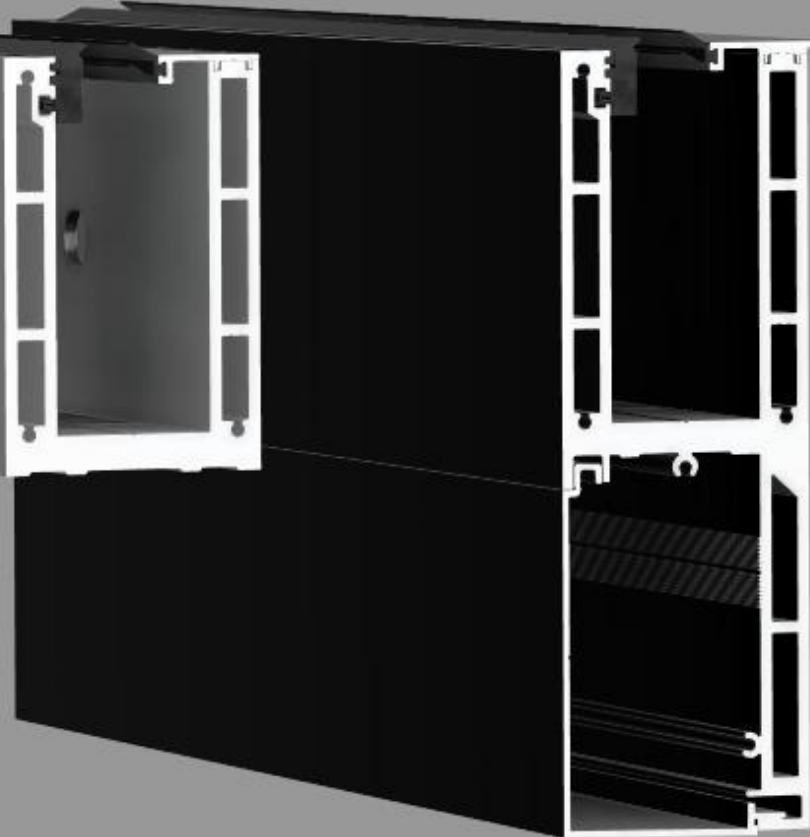
FGR-1302-F



FGR-1301-S



FGR-1303-Y





RAILINGCOMPANY[®]
MADE IN BELGIUM

Rijksweg 3
2870 Puurs-St-Amands

T 03 434 00 34

info@railingcompany.eu
www.railingcompany.eu