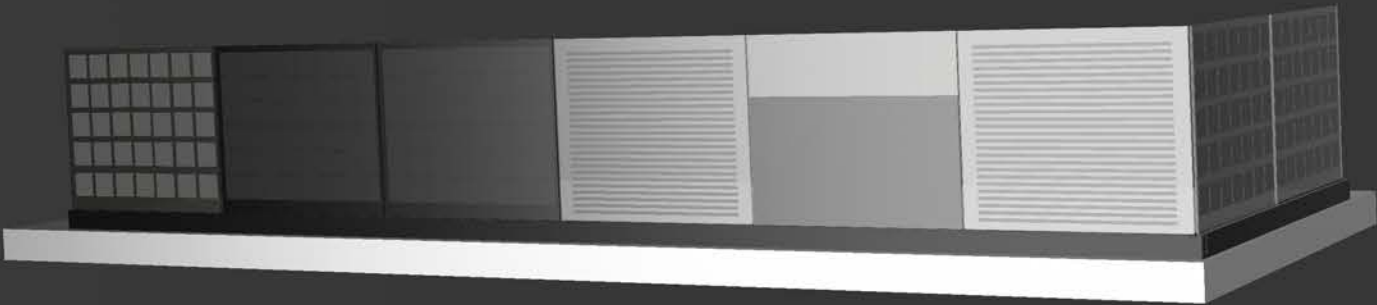


SOLAR-FULLGLASSRAILING



with a touch of
soltech

 **RAILINGCOMPANY[®]**
MADE IN BELGIUM

SOLTECH een Belgisch bedrijf met haar fabriek gelegen te Genk, is in 1989 ontstaan als spin-off van imec en was een pionier op het gebied van zonnepanelen of photovoltaïcs (PV). In 1989 waren ze al bezig met het ontwerpen van stand-alone fotovoltaïsche systemen.

RAILINGCOMPANY, ontwerper en producent van aluminium profielen voor de balustrade sector, uit België en **SOLTECH** hebben elkaar gevonden in het vermarkten van een oplossing waarbij de esthetische en economische waarde zich kruisen.

S-FGR of **Solar Full Glass Railing** is het product dat we aanbieden.

Fotovoltaïsche panelen gelamineerd tussen glasbladen en bevestigd in aangepaste aluminium glasklemprofielen met een uniek gepatenteerd uitlijningssysteem. Geen kabels zichtbaar, veilig en met een esthetische meerwaarde.



Een **Belgisch** bedrijf, gevestigd te Genk met focus op innovatie. Op die manier kunnen we maatwerkzonnepanelen en panelen met grote toegevoegde waarde produceren.

Met een sterke focus op snelle, zeer flexibele productielijnen die een mix van R&D, productontwikkeling, prototyping en toegewijde productie mogelijk maakt.

Een **Belgisch** bedrijf, gevestigd te Puurs-St-Amands, met passie voor aluminium profielen, glas & esthetiek.

Producten ontwikkelen vanuit het standpunt van plaatsers/installateurs om een esthetisch ideaal te bekomen door zeer kostenefficiënt te werken.

Thorpark 8080/0001
3600 Genk
016 808 900
soltech@soltech.be
www.soltech.be

Rijksweg 3
2870 Puurs-St-Amands
03 434 00 34
info@railingcompany.eu
www.railingcompany.eu

WIE DOET WAT ?



SOLTECH zal instaan voor alles wat te maken heeft met de fotovoltaïsche panelen ;

- berekening opbrengst in functie van ;
 - ligging (Zuid, Noord, enz..)
 - oppervlakte vh paneel
 - type zonnepaneel (Full Black, Vision Square, Striping, Color)



RAILINGCOMPANY zal instaan voor alles wat te maken heeft met de plaatsing van profielen en glas ;

- verankeringsdetails
- aanbeveling type profiel en glas
- aansturen/begeleiden van hun klantennetwerk dat tevens zal instaan voor de plaatsing

Wat moet er eerst gebeuren ?

Het ideale scenario is om eerst, samen met **SOLTECH**, te bekijken naar wat u juist wenst als bouwheer vooraleer u aan de ruwbouw van uw project begint.

Wenst u energie op te wekken om electriciteit te voorzien voor ;

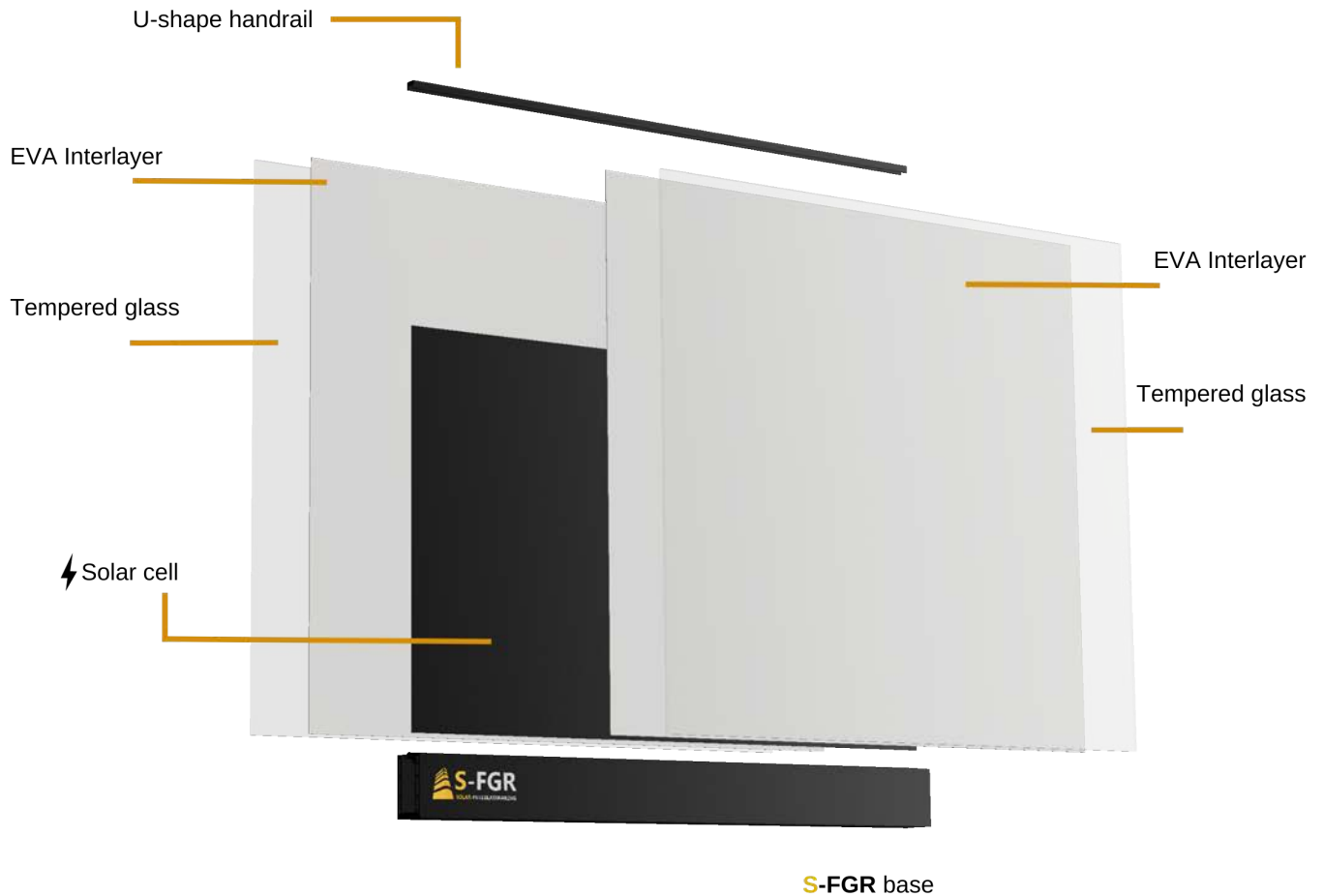
- de warmtepompen van uw project
- de laadpalen voor de elektrische wagens
- de gemeenschappelijke delen

In functie van uw wensen kunnen simulaties van rendement worden opgemaakt en weten we nadien bij **RAILINGCOMPANY** welk type glas en afmetingen er nodig zijn. Hiermee kunnen we dan verder kijken hoe dit alles dient verankerd te worden.

Dit kan dan geïmplementeerd worden in de ruwbouwplannen zodat de volgende werkzaamheden vlot kunnen verlopen.



HOE ZIT **S-FGR** JUIST IN MEKAAR ?

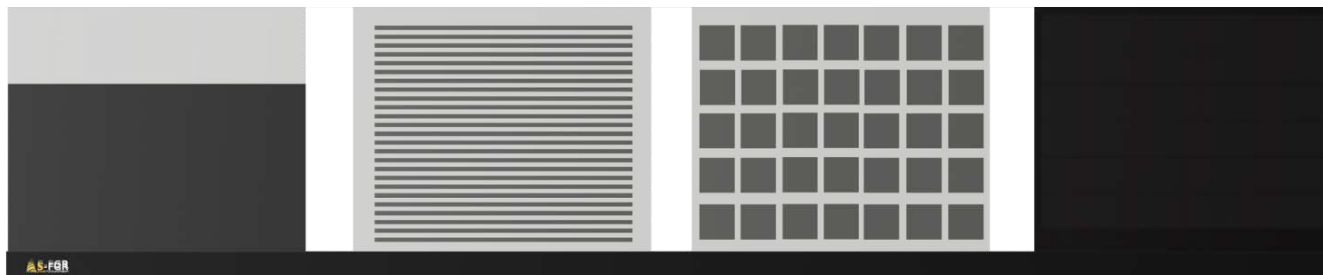


Onze **S-FGR** bestaan uit zonnecellen die gelamineerd worden, aan de hand van EVA folies, tussen twee geharde glasbladen.

EVA folies zijn bestand tegen vocht en daarom uitermate geschikt voor buitentoepassingen en toepassingen in vochtige ruimtes.

Gehard glas is 5 X sterker naar impact toe dan float glas en uitermate geschikt om de interne spanningen op te vangen die kunnen veroorzaakt worden door de licht-donker schakeringen in het glas.

WAT IS ER ALLEMAAL MOGELIJK ?



HYBRID

Zoals de naam het zegt is het een combinatie van 2 werelden.

De fotovoltaïsche cellen bevinden zich in de onderste 900mm waardoor u optimaal zicht behoudt met het helder glas erboven.

Een glaspaneel met 900mm fotovoltaïsche cellen zal +/- **155Wp** opbrengen.

STRIPES

Elegante lijnenspel die een opbrengst voorzien en een transparantie bieden van 45%

De Stripes versie levert u +/- **110Wp/m2** op.

Een glaspaneel van 1100mm boven de vloerpas zal hier een +/- **121Wp** opbrengen.

SQUARE

Met onze Square gaan we de opbrengst optimaliseren met behoudt van enige doorkijk.

Met een opbrengst van +/- **150Wp/m2** is deze Square een populair alternatief.

Een glaspaneel van 1100mm boven de vloerpas zal hier een +/- **165Wp** opbrengen.

MAT BLACK

Optimale opbrengst van +/- **170Wp/m2** is hier het doel in combinatie met een esthetisch glaspaneel.

Er is geen doorkijk mogelijk maar de opbrengst kan niet beter.

Een glaspaneel van 1100mm boven de vloerpas zal hier een +/- **187Wp** opbrengen.

Naast de hierboven vermelde mogelijkheden zijn nog een scala aan mogelijkheden met prints of andere samenstellingen.

with a touch of
soltech

 RAILINGCOMPANY®
MADE IN BELGIUM



FULL BLACK



with a touch of
soltech

RAILINGCOMPANY[®]
MADE IN BELGIUM

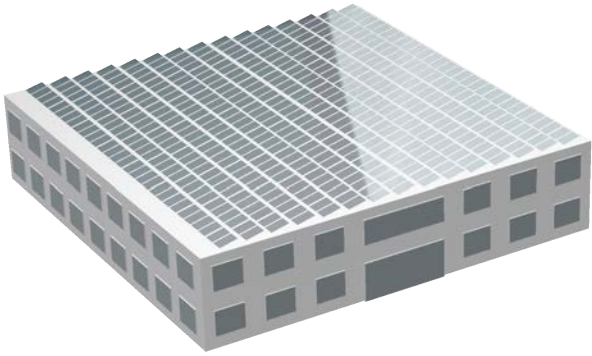
STRIPES



with a touch of
soltech

RAILINGCOMPANY[®]
MADE IN BELGIUM

KAN IK OOK **S-FGR** PLAATSEN OP MIJN DAKRANDEN ?



THINK OUT OF THE BOX

Traditioneel worden zonnepanelen schuin op het dak geplaatst en daar is niets verkeerd mee.

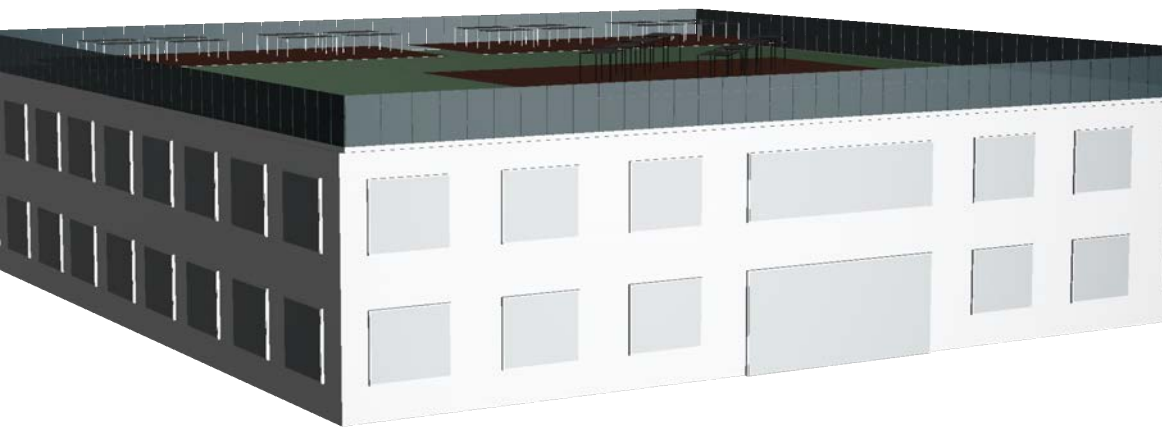
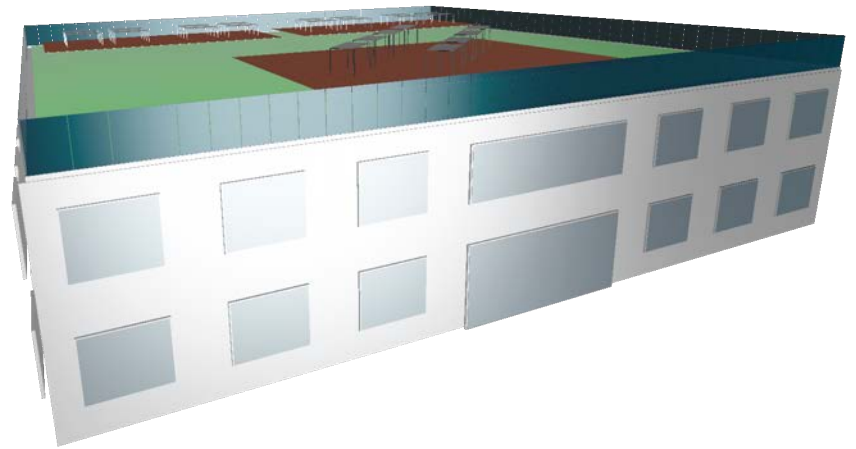
Weet dat verticaal geplaatst **S-FGR** maar 3% minder opleveren dan schuin geplaatste zonnepanelen op een plat dak.

Wel bieden we nu de mogelijkheid aan om ;

- complementair verticaal geplaatste **S-FGR** te plaatsen
- **S-FGR** te plaatsen en hierdoor meer bruikbare ruimte te gebruiken voor outdoor living activiteiten

Door onze **S-FGR** panelen te voorzien op een hoogte van 2000mm in onze speciale FGR-1500-T glasklemmen kunnen we zowaar de opbrengst van uw zonnepanelen verdubbelen en kan u daarbij nog eens uit de wind zitten.

Uiteraard zal de voorbereiding van de verankering belangrijk en moet het gebouw op deze lasten voorzien zijn.



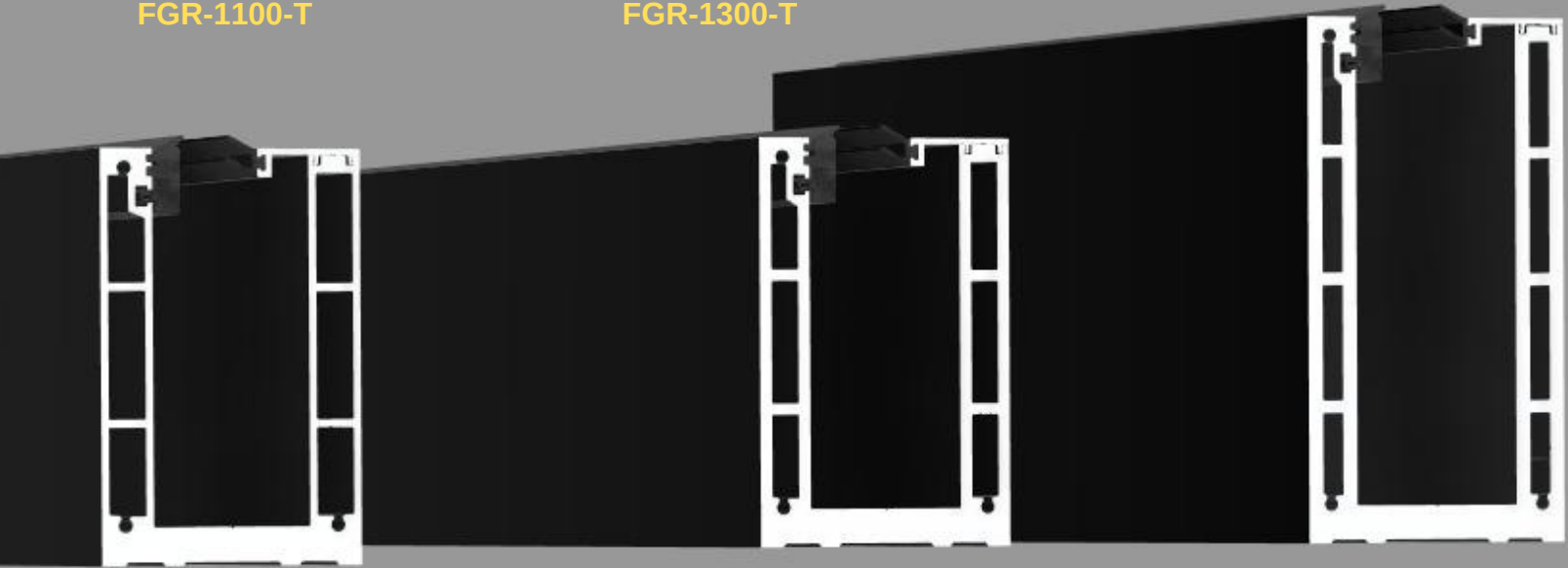
DIAMOND LINE



FGR-1100-T

FGR-1300-T

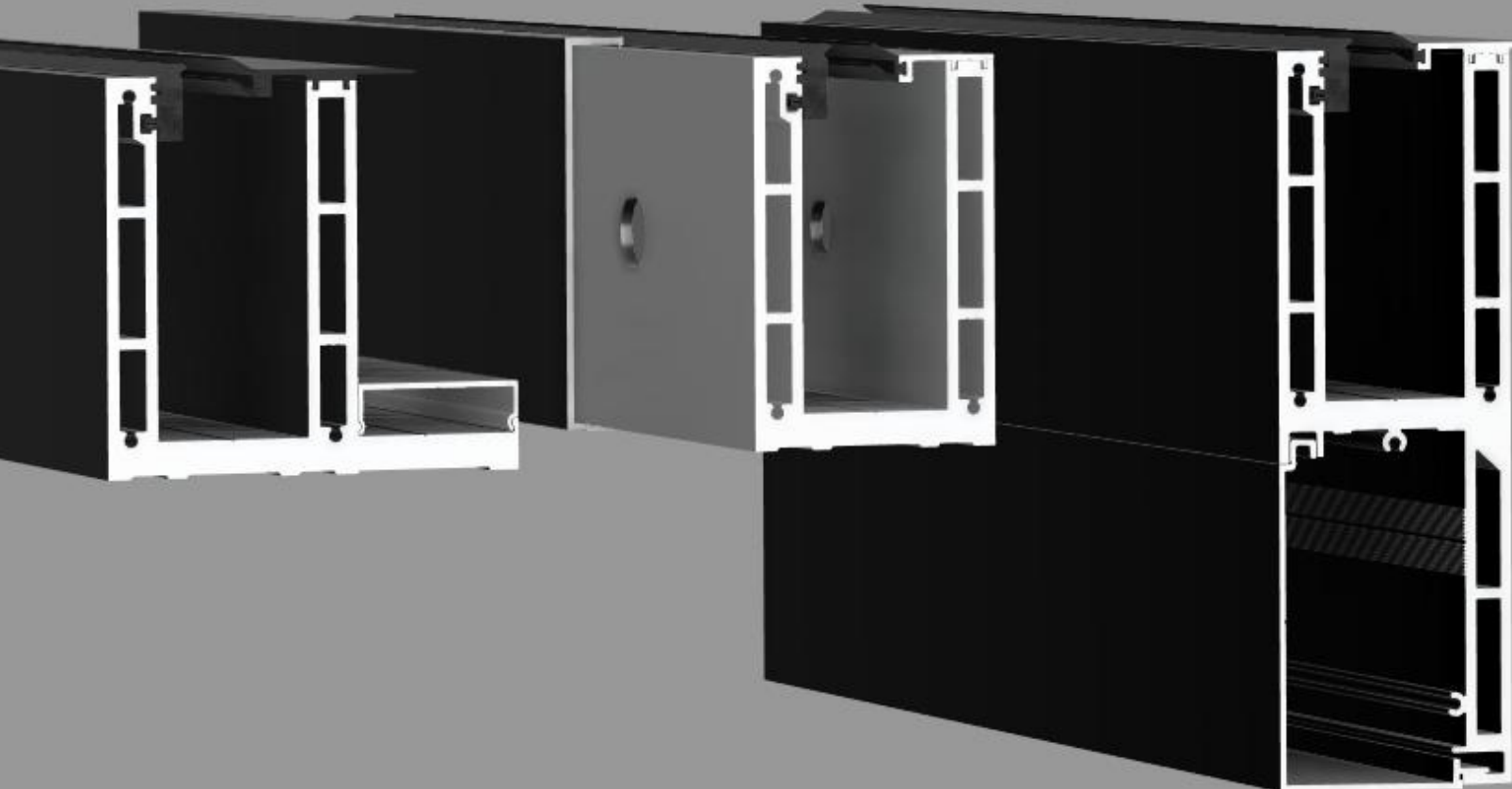
FGR-1500-T



FGR-1302-F

FGR-1301-S

FGR-1303-Y



Uitgebreide testen uitgevoerd bij het **WTGB** met **S-FGR** zonnepanelen, conform de norm **NBN 03-004:2017**.

Combinaties :

- **88.2 gehard** voor residentiële toepassingen
- **1010.2 gehard** voor res toepassingen met hoge windlasten, kantoorgebouwen, vergaderplaatsen (C1 t.e.m C4) en winkels met windklasse 3







RAILINGCOMPANY[®]
MADE IN BELGIUM

Rijksweg 3
2870 Puurs-St-Amands

T 03 434 00 34

info@railingcompany.eu
www.railingcompany.eu